

KADA
EMPRESAS IMOBILIÁRIAS

PALAZZO

PARIGI

RUA 220 - MEIA PRAIA - ITAPEMA - SC



CLIQUE NAS LATERAIS

das páginas para avançar e voltar

Se seu dispositivo não suporta esta função pode visualizar a apresentação normalmente



PALAZZO
PARI
PAGGI

Com um estilo Neoclássico, que marca a identidade e arquitetura de Paris, o Palazzo Parigi é um empreendimento da Kada Construtora que mistura o clássico, majestoso e encantador.

A Kada Construtora se preocupou em criar um lar com uma atmosfera familiar e requintada.

Conheça o Palazzo Parigi, veja o charme e elegância de Paris bem perto de você.



LUXUOSO E REQUINTADO



CLIQUE OU ACESSE O LINK
MBB.ART.BR/PARIGI





Hall
DE ENTRADA



60 Metros de Altura

15° Pavimento Lazer na Cobertura

- 1401 - 1402 14° Pavimento Aptos
- 1501 - 1502 15° Pavimento Aptos
- 1201 - 1202 12° Pavimento Aptos
- 1101 - 1102 11° Pavimento Aptos
- 1001 - 1002 10° Pavimento Aptos
- 901 - 902 9° Pavimento Aptos
- 801 - 802 8° Pavimento Aptos
- 701 - 702 7° Pavimento Aptos
- 601 - 602 6° Pavimento Aptos
- 501 - 502 5° Pavimento Diferenciado
- 4° Pavimento G3 Garagem
- 3° Pavimento G2 Garagem
- 2° Pavimento G1 Garagem
- 1° Pavimento Térreo

O Empreendimento

CARACTERÍSTICAS



Inspirado no charme parisiense e projetado para ser um empreendimento de altíssimo padrão. O Palazzo Parigi é o lugar para você e sua família morar com exclusividade, bom gosto e sofisticação.



Lazer na cobertura;

- 02 Apartamentos por pavimento;

SPUTNIK (chaminé) com exaustor elétrico no duto principal;

- 02 Elevadores modernos;

- 02 Vagas de garagem;

- Manta acústica entre os pavimentos;

- Ambientes sociais finamente decorados e mobiliados;

- Acabamento de alto padrão;

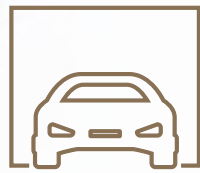
- Box de praia individuais.

Garagens

GERAIS



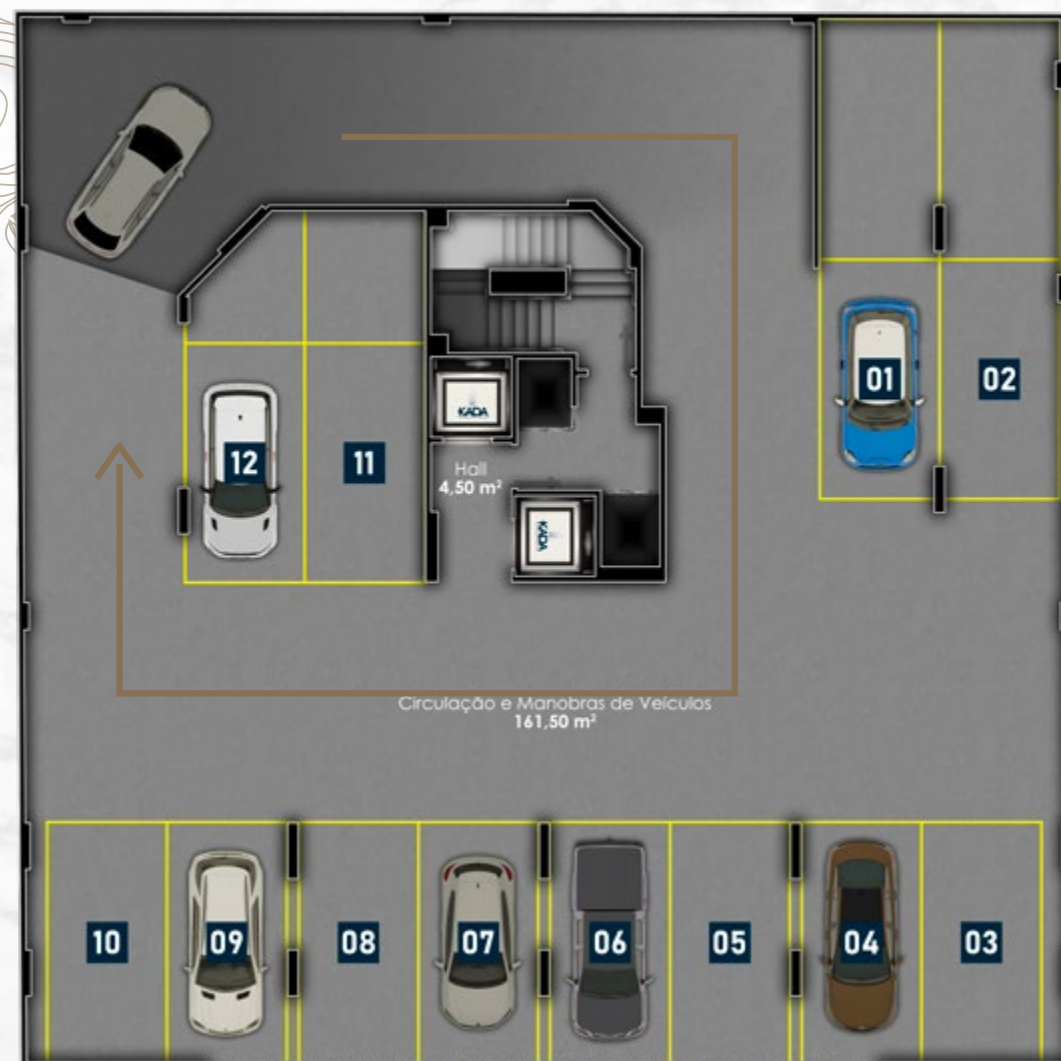
02



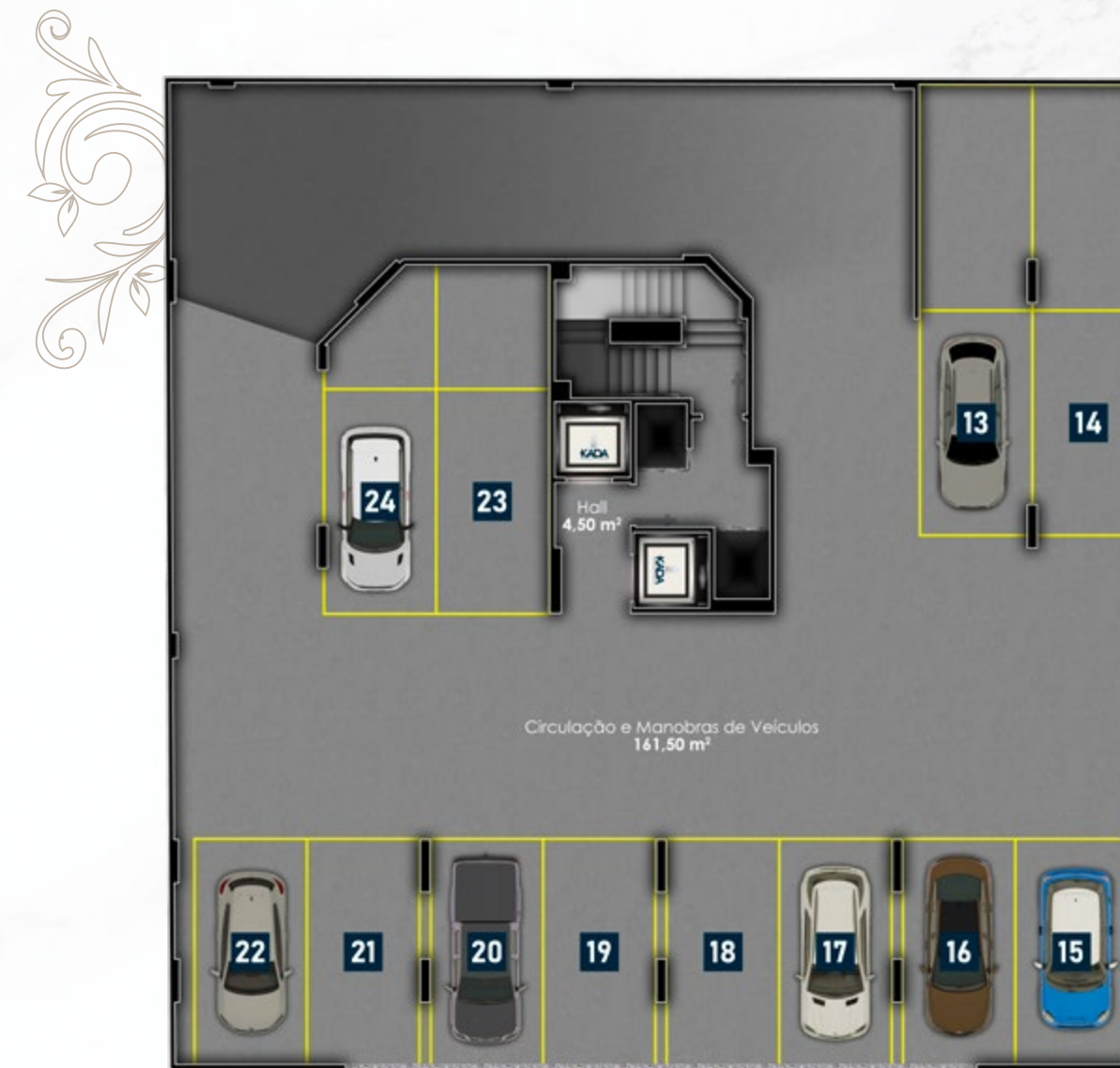
vagas de garagem
por apartamento para seu maior conforto e segurança



ACESSO
TÉRREO



G1 - GARAGEM
2º PAVIMENTO
16 Vagas



G2 - GARAGEM
3º PAVIMENTO
16 Vagas



G3 - GARAGEM
4º PAVIMENTO
16 Vagas

O Apartamento

CARACTERÍSTICAS

Pensado em você, o apartamento conta com Living próximo a cozinha e a sacada com churrasqueira para criar ambientes de convívio totalmente integrados. Características que favorecem a convivência familiar.

Porta de Entrada com fechadura eletrônica e puxador em ferro forjado;

Sacada com churrasqueira;

Exaustor elétrico na churrasqueira;

Infraestrutura para **05** ar condicionados (Sendo nas **03** Suítes, Living e Sacada);

Nicho nos BWC

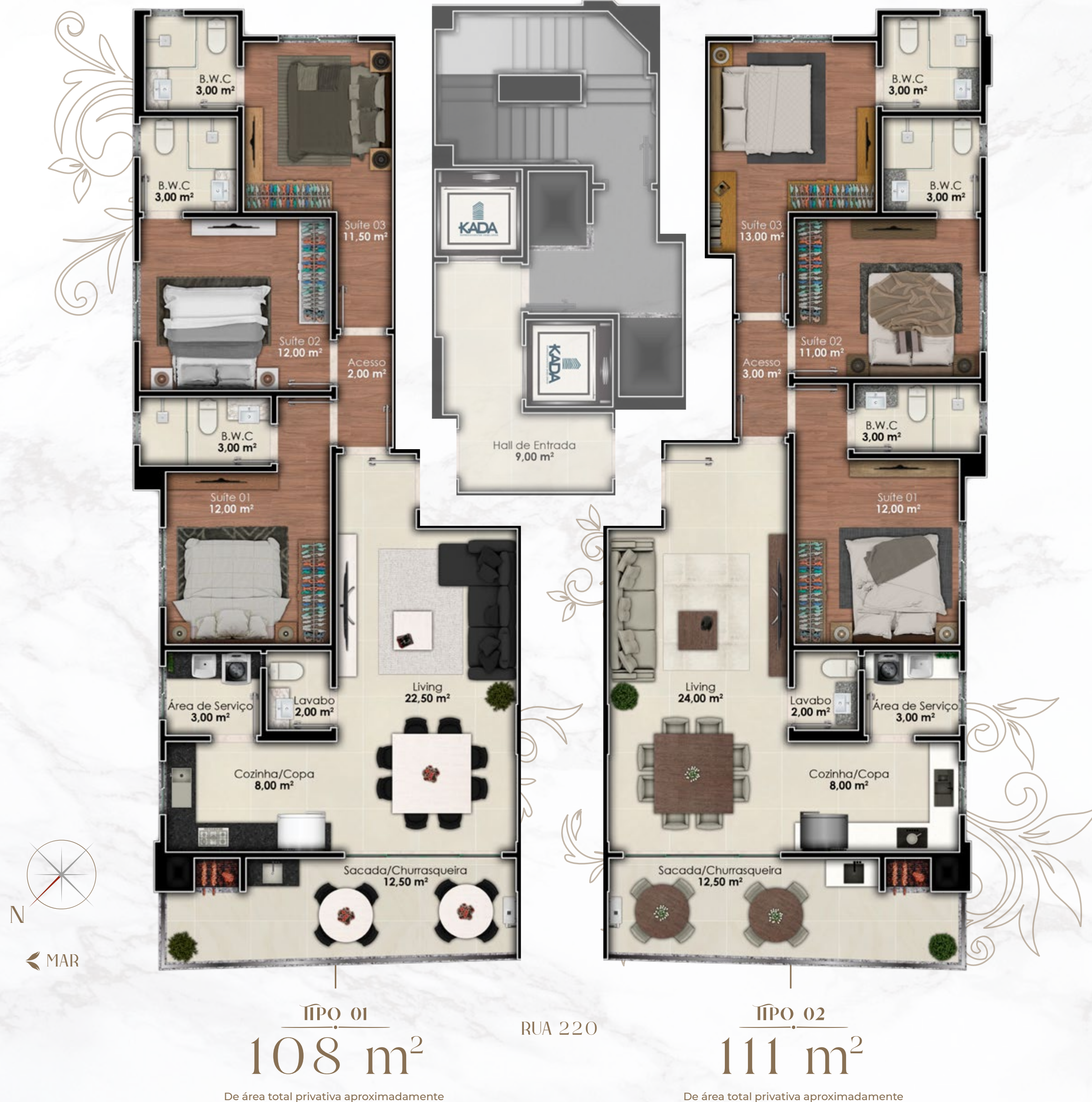
Piso vinílico nas áreas íntimas;

Medidores individuais de água, luz e gás;

Acabamento em gesso;

Manta acústica entre os pavimentos;

Acabamento de alto padrão.



TIPO 01
108 m²

De área total privativa aproximadamente

TIPO 02
111 m²

De área total privativa aproximadamente

UM PEDAÇO DE
PARIS MAIS
PERTO DE VOCÊ

PALAZZO
PARIGI

CHARME E
REQUINTE EM
UM LOCAL
PRIVILEGIADO

O Palazzo Parigi reúne luxo, conforto,
requisite e segurança, aliados da
tranquilidade, felicidade e bem estar!
Estando em um dos principais bairros de
Itapema a poucos passos da praia



Lazer na Cobertura

EXCLUSIVO

+ 230 m²
Aproximadamente



PISCINA ADULTO



PISCINA INFANTIL



QUIOSQUE



SALÃO DE FESTAS



ACADEMIA



SALA DE JOGOS



BRINQUEDOTECA



MAR



De acordo com a lei 4591/64, informamos que as imagens, ilustrações e fotos contidas neste material tem caráter exclusivamente promocional. Os acabamentos serão de conformidade com o Memorial Descritivo que faz parte integrante do contrato.



UMA OBRA DE ARTE A SER
APRECIADA TODOS OS DIAS!

Com espaço amplo e mantendo a conexão visual deslumbrante
onde o luxuoso Palazzo Parigi se destaca em seu maior esplendor!
Surpreenda-se em KADA dia do ano com os mais luxuosos momentos.





ESPAÇO PENSADO EM SEU
BEM ESTAR E HARMONIA

A área de lazer é o oásis do fim de semana.
Com espaços pensados para aproveitar KADA momento,
deixe para trás todo o estresse que acontece em sua rotina.





Um Quiosque

DIFERENCIADO

Imagine-se entre amigos, a brisa suave
refrescante de uma tarde inesquecível.

Em um quiosque gourmet próximo às piscinas,
mantendo a conexão visual direta com o ambiente
inteiro fazendo a integração perfeita com a
natureza e a paz como se o tempo não passasse.

Além da beleza natural, a nobreza em KADA
detalhe do ambiente, proporciona momentos
perfeitos, que valorizam não somente suas tardes,
mais de seus amigos e familiares.





VIVA PERTO DE TUDO

Com uma localização privilegiada, trazendo inúmeras vantagens para você e sua família, desfrute ao máximo sua vida, com áreas gastronômicas, lazer, serviços e muitas outras facilidades, além de uma bela praia a poucos metros de você, tornam o dia a dia mais simples. Viva perto de tudo que precisa!
Viva KADA momento no luxuoso Pallazzo Parigi na Rua 220, no Bairro Meia Praia, em Itapema SC



Bairro de Alto Padrão



A pouco Passos da Praia



Hipermercados e Conveniências



Fácil Deslocamento Para Vários Pontos da Cidade



Principais áreas Gastronômicas



Viva
KADA
momento

PROCURE SEU CORRETOR DE CONFIANÇA



VOLTAR AO INÍCIO