

*Maison Garden*  
RESIDENCE

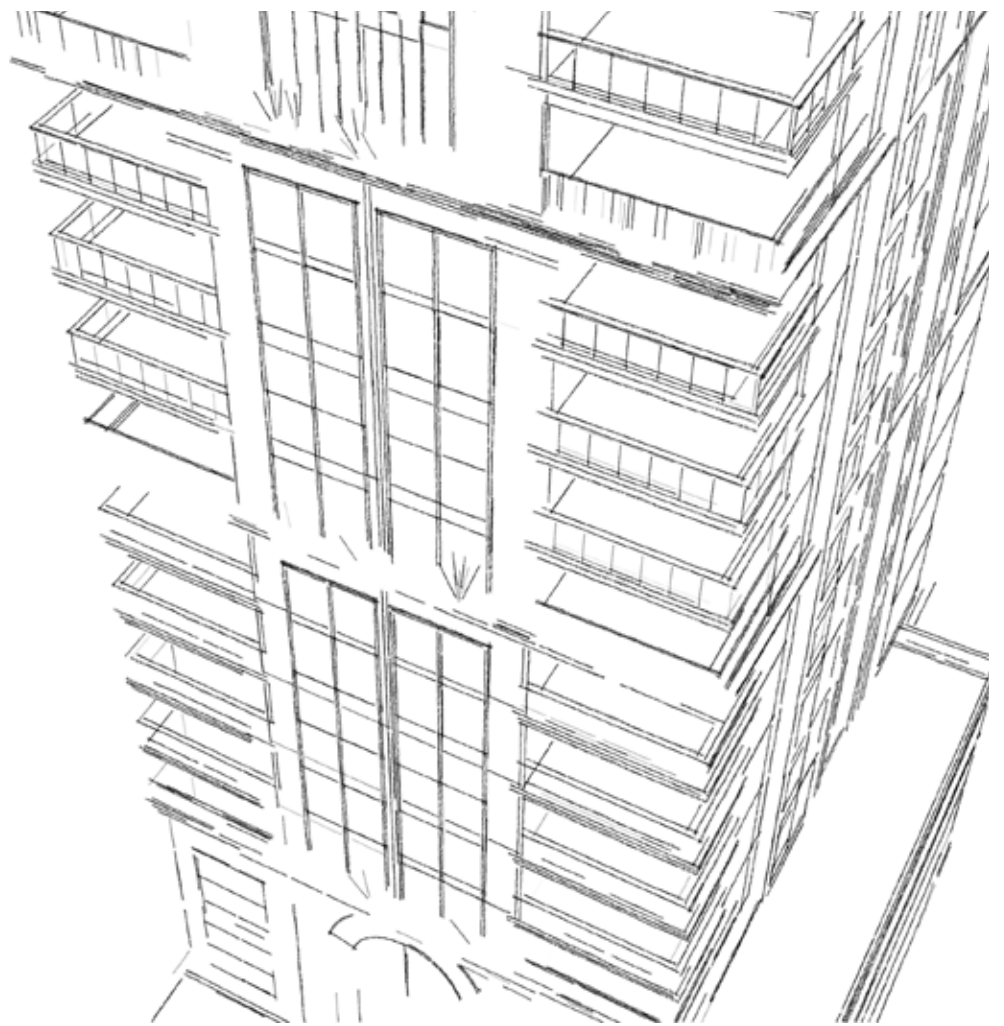


De acordo com a lei 4591/64, informamos que as imagens e ilustrações contidas neste material possuem caráter exclusivamente promocional. Os móveis, assim como alguns materiais de acabamento representados nas ilustrações e plantas, não fazem parte do contrato. O apartamento será entregue conforme indicado no memorial descritivo, podendo haver modificações em função do projeto estrutural sem aviso prévio.



# Maison Garden

R E S I D E N C E



De acordo com a lei 4591/64, informamos que as imagens e ilustrações contidas neste material possuem caráter exclusivamente promocional. Os móveis, assim como alguns materiais de acabamento representados nas ilustrações e plantas, não fazem parte do contrato. O apartamento será entregue conforme indicado no memorial descritivo, podendo haver modificações em função do projeto estrutural sem aviso prévio.



# Maison Garden

R E S I D E N C E

## O EMPREENDIMENTO

HALL DE ENTRADA DECORADO

ÁREA DE LAZER MOBILIADA E DECORADA

REVESTIMENTO EXTERNO EM TEXTURA E GRAFIATTO

MEDIDORES INDIVIDUAIS DE ÁGUA, LUZ E GÁS

PISOS EM PORCELANATO

BOX PARA ARTIGOS DE PRAIA

PORTEIRO ELETRÔNICO E PORTÕES AUTOMATIZADOS

APARTAMENTOS COM 04 SUÍTES

02 ELEVADORES

APARTAMENTOS COM 03 SUÍTES

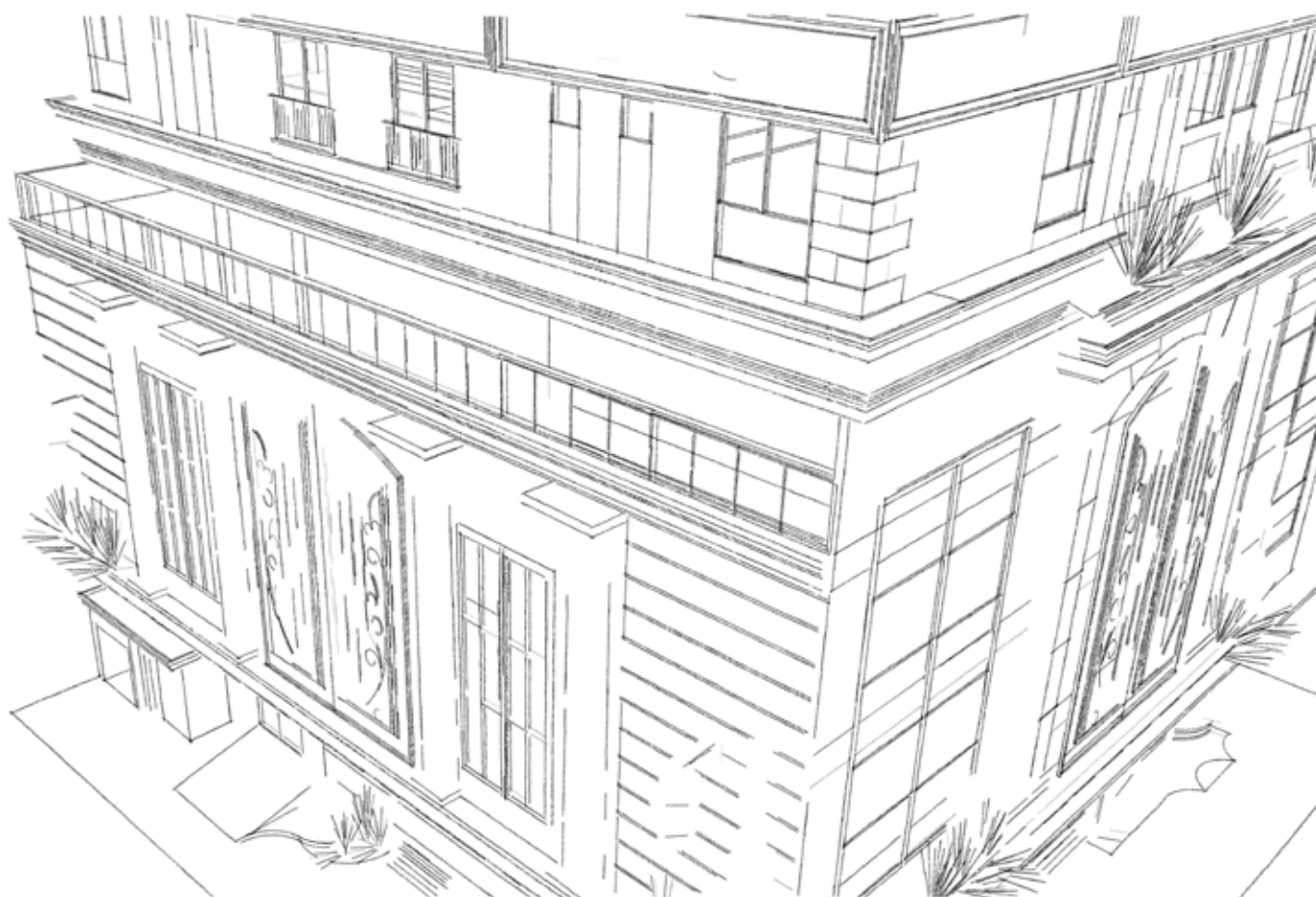
02 VAGAS DE GARAGEM

CAPTAÇÃO DE ÁGUA DA CHUVA PARA IRRIGAÇÃO DAS PLANTAS, MANUTENÇÃO E LIMPEZA DAS ÁREAS COMUNS

FACHADA VERDE, CONTRIBUINDO PARA O CONFORTO

TERMOACÚSTICO

03 VAGAS DE GARAGEM





De acordo com a lei 4591/64, informamos que as imagens e ilustrações contidas neste material possuem caráter exclusivamente promocional.  
Os móveis, assim como alguns materiais de acabamento representados nas ilustrações e plantas, não fazem parte do contrato.  
O apartamento será entregue conforme indicado no memorial descritivo, podendo haver modificações em função do projeto estrutural sem aviso prévio.

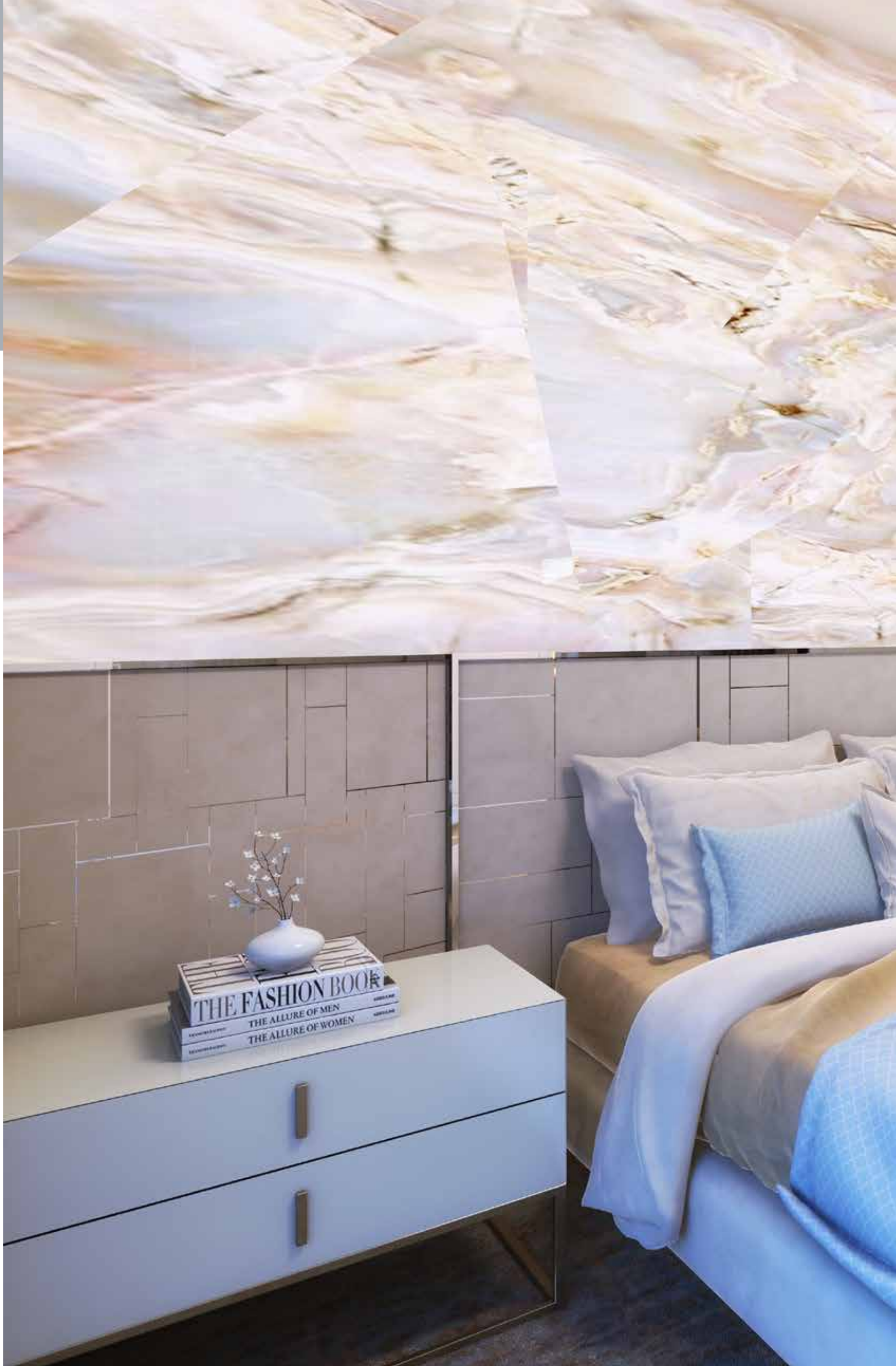


LIVING





SUÍTE







De acordo com a lei 4591/64, informamos que as imagens e ilustrações contidas neste material possuem caráter exclusivamente promocional.  
Os móveis, assim como alguns materiais de acabamento representados nas ilustrações e plantas, não fazem parte do contrato.  
O apartamento será entregue conforme indicado no memorial descritivo, podendo haver modificações em função do projeto estrutural sem aviso prévio.



De acordo com a lei 4591/64, informamos que as imagens e ilustrações contidas neste material possuem caráter exclusivamente promocional.  
Os móveis, assim como alguns materiais de acabamento representados nas ilustrações e plantas, não fazem parte do contrato.  
O apartamento será entregue conforme indicado no memorial descritivo, podendo haver modificações em função do projeto estrutural sem aviso prévio.



SACADA

# Maison Garden

R E S I D E N C E

## PLANTA TIPO

APTO	ÁREA PRIVATIVA	ÁREA TOTAL	GARAGENS
Tipo 01	200,75m <sup>2</sup>	238,25m <sup>2</sup>	3 vagas
Tipo 02	199,55m <sup>2</sup>	237,05m <sup>2</sup>	3 vagas

Área total inclui as 2 áreas de garagem

4 SUÍTES SENDO 2 MASTER

## O EMPREENDIMENTO

Amplo Living

Sacada com churrasqueira

Lavabo

Área de serviço

Rebaixo de gesso em todos os ambientes

Medidores individuais de água/luz/gás

Medidores individuais de água/luz/gás

Pisos porcelanato 80x80 cm

Portas e rodapés laqueados em branco

Infraestrutura para ar condicionado tipo “split”

Infraestrutura para automação

Tubulação para água quente





Tipo 01

Tipo 02



PISCINA





De acordo com a lei 4591/64, informamos que as imagens e ilustrações contidas neste material possuem caráter exclusivamente promocional. Os móveis, assim como alguns materiais de acabamento representados nas ilustrações e plantas, não fazem parte do contrato. O apartamento será entregue conforme indicado no memorial descritivo, podendo haver modificações em função do projeto estrutural sem aviso prévio.



## SALÃO DE FESTAS







De acordo com a lei 4591/64, informamos que as imagens e ilustrações contidas neste material possuem caráter exclusivamente promocional. Os móveis, assim como alguns materiais de acabamento representados nas ilustrações e plantas, não fazem parte do contrato. O apartamento será entregue conforme indicado no memorial descritivo, podendo haver modificações em função do projeto estrutural sem aviso prévio.



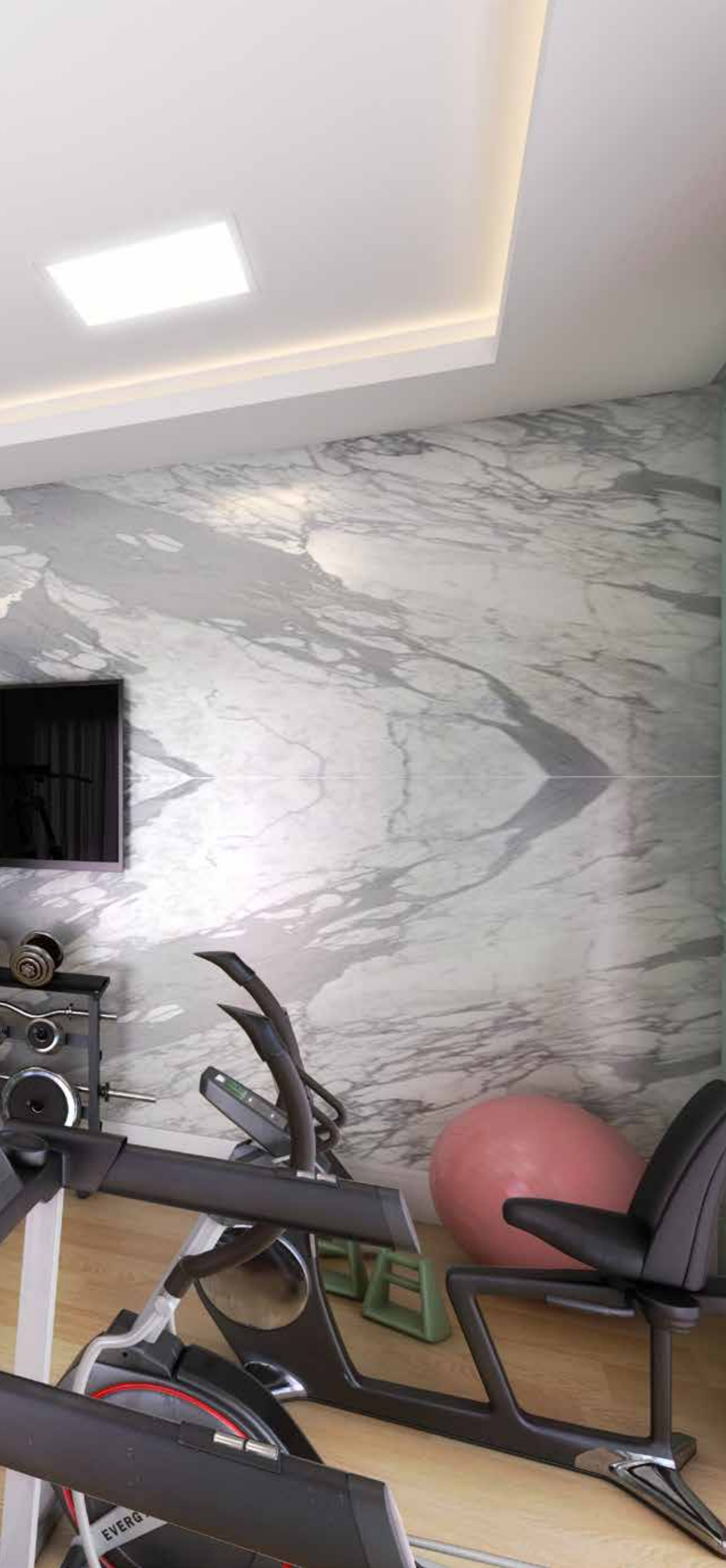
De acordo com a lei 4591/64, informamos que as imagens e ilustrações contidas neste material possuem caráter exclusivamente promocional. Os móveis, assim como alguns materiais de acabamento representados nas ilustrações e plantas, não fazem parte do contrato. O apartamento será entregue conforme indicado no memorial descritivo, podendo haver modificações em função do projeto estrutural sem aviso prévio.



## SALÃO DE JOGOS



De acordo com a lei 4591/64, informamos que as imagens e ilustrações contidas neste material possuem caráter exclusivamente promocional. Os móveis, assim como alguns materiais de acabamento representados nas ilustrações e plantas, não fazem parte do contrato. O apartamento será entregue conforme indicado no memorial descritivo, podendo haver modificações em função do projeto estrutural sem aviso prévio.



ACADEMIA



# PLAYGROUND





De acordo com a lei 4591/64, informamos que as imagens e ilustrações contidas neste material possuem caráter exclusivamente promocional. Os móveis, assim como alguns materiais de acabamento representados nas ilustrações e plantas, não fazem parte do contrato. O apartamento será entregue conforme indicado no memorial descritivo, podendo haver modificações em função do projeto estrutural sem aviso prévio.

# Maison Garden

R E S I D E N C E

## PLANTA ÁREA DE LAZER

Piscina adulto e infantil  
Spa  
Deck Molhado  
Playground  
Salão de Festas com sala de tv/estar  
Sala de jogos/pub  
Academia  
Sauna  
Lounges com lareira

520,50 M<sup>2</sup> DE ÁREA DE LAZER







B.W.C.  
3,20 m<sup>2</sup>

Business  
m<sup>2</sup>

10  
9  
8  
7  
6  
5  
4  
3  
2  
1



Playground  
40,05 m<sup>2</sup>



Sauna  
13,50 m<sup>2</sup>

Lavabo Adaptado  
3,80 m<sup>2</sup>

Lavabo Adaptado  
3,80 m<sup>2</sup>

Ducha  
4,90 m<sup>2</sup>

PUB

Deck  
56,00 m<sup>2</sup>

Piscina Adulto  
44,15 m<sup>2</sup>

Sala de TV/Estar  
15,85 m<sup>2</sup>

Piscina Infantil  
19,40 m<sup>2</sup>



Salão de Festas  
97,80 m<sup>2</sup>



Spa  
14,05 m<sup>2</sup>

# MG

## LOCALIZAÇÃO



RUA 321 - MEIA PRAIA - ITAPEMA - SANTA CATARINA



